

## Beschreibung



Der Betrieb Ihrer Batteriebank ohne eine gute Kontrolle ist wie ein Auto zu fahren, das keine Tankanzeige besitzt. Das ist zwar möglich, doch weitaus besser ist es, wenn Sie jederzeit genau wissen, wie viel Sprit im Tank ist. Die genaue Feststellung der in der Batterie noch verfügbaren Energie ist eine komplexe Aufgabe, da Batteriealter, Entladestrom und viele andere Faktoren einen Einfluss auf die aktuelle Batteriekapazität haben.

e-xpert lite verwendet die gleichen sehr genauen Mess- und Berechnungsmethoden wie das High-End-Gerät e-xpert pro. e-xpert lite zeigt wahlweise Spannung, Lade- und Entladestrom, verbrauchte Amperestunden und verbleibende Batteriekapazität an. Dank des hintergrundbeleuchteten LCD-Displays und der intuitiven Benutzerschnittstelle können alle Parameter mit nur einem Knopfdruck aufgerufen werden. Über einen zweiten Batterieeingang kann eine Zusatzbatterie angeschlossen werden. Eine große Balkengrafik zeigt den augenblicklichen Ladezustand an.

Verglichen mit dem e-xpert pro besitzt der e-xpert lite die Grundfunktionen, um den genauen Ladezustand anzuzeigen. Er zeichnet sich durch eine sehr leichte Installation aus.

## Eigenschaften

- ▶ Zeigt den Ladezustand der Batteriebank an wie eine Tankuhr
- ▶ Liefert kritische Informationen über den Status Ihrer Batteriebank
- ▶ Zeigt Spannung, Strom, verbrauchte Amperestunden und verbleibende Batteriekapazität an
- ▶ Zwei Batterieeingänge
- ▶ Großes LCD-Display mit Hintergrundbeleuchtung
- ▶ Schnelle Schraubmontage
- ▶ Programmierbares Alarmrelais
- ▶ Die Wahl des Shunts erlaubt eine flexible Integration ins System
- ▶ Spritzwasser geschützte Frontabdeckung
- ▶ 500A/50mV Shunt inkl.
- ▶ CE und e-mark gekennzeichnet
- ▶ 24 Monate Garantie

## Anwendungen

- ▶ Freizeitfahrzeuge
- ▶ Solarenergiesysteme
- ▶ Industriesysteme
- ▶ Gabelstapler
- ▶ Mobile Unterhaltungssysteme
- ▶ Servicefahrzeuge
- ▶ Seefahrzeuge
- ▶ Wochenendhäuser

## Zubehör

- ▶ Profi-Anschlussset
- ▶ Schnellanschlussset

## Technische Daten

Parameter	e-xpert lite
Versorgungsspannung	9..35VDC
Versorgungsstrom <sup>1)</sup> : @Vin=24VDC	7mA
@Vin=12VDC	9mA
Eingangsspannung (Auxiliary oder Zusatz Batterie)	2..35VDC
Eingangsspannung (Main oder Haupt Batterie)	0..35VDC
Eingangsstrom <sup>2)</sup>	-999..+999A
Batteriekapazität	20..999Ah
Betriebstemperatur	-20..+50°C
Auflösung der Anzeige :	
Spannung (0..35V)	± 0.1V
Strom (0..100A)	± 0.1A
Strom (100..999A)	± 1A
Amperest. (0..99Ah)	± 0.1Ah
Amperest. (100..999Ah)	± 1Ah
Ladezustand (0..100%)	± 0.1%
Genauigkeit des Spannungsmessers	± 0.3%
Genauigkeit des Strommessers	± 0.4%
Abmessungen :	
Frontabdeckung	Ø64mm
Gehäusedurchmesser	Ø52mm
Gesamttiefe	79mm
Gewicht	95gr
Abmessungen Shunt :	
Stellfläche	45 x 87mm
Höhe	17mm (Grund) / 35mm (Hochstromschrauben)
Gewicht	145gr
Schutzart	IP20 (Frontabdeckung IP65)
Erfüllt die folgenden Standards :	EN50081-1 (EN55022), EN50082-1 (IEC 801-2/3/4, EN61000-4-3), LVD 73/23/EEC (EN60335-1), e4-95/54/EC

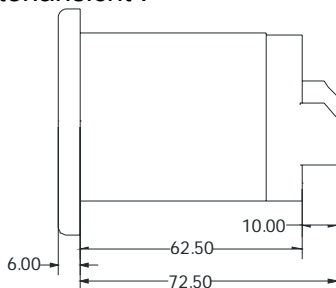
*Hinweis: die angegebenen Spezifikationen können ohne Ankündigung geändert werden.*

1) Gemessen bei Hintergrundbeleuchtung und Alarmrelais ausgeschaltet.

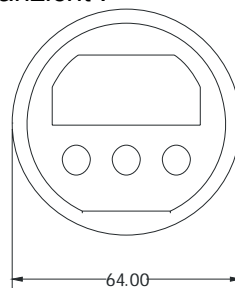
2) Abhängig vom gewählten Shunt. Mit geliefertem Standard-Shunt 500A/50mV (350A Dauerstrom) begrenzt auf -600..+600A.

## Abmessungen

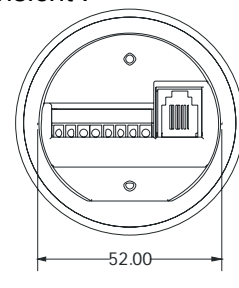
Seitenansicht :



Vorderansicht :



Rückansicht :



Montageschritte :

